

MARZO / JUNIO 2019



# Dentsply Sirona

[www.dentsply.cl](http://www.dentsply.cl)



WaveOne® Gold  
WaveOne® Gold Glider  
Palodent® V3

Prime&Bond universal™  
Spectra™ Smart y Basic

# CONTACTOS



[www.dentsply.cl](http://www.dentsply.cl)

**Pamela Oliva Castro**

Representante Comercial Zona Sur  
(56-2) 2 235 2880  
(56-9) 9 919 6110  
[pamela.oliva@dentsplysirona.com](mailto:pamela.oliva@dentsplysirona.com)

**Lorena Paredes Miño**

Representante Comercial Zona Sur  
(56-2) 2 235 2880  
(56-9) 9 289 9476  
[lorena.paredes@dentsplysirona.com](mailto:lorena.paredes@dentsplysirona.com)

**Marcia Tapia Crisostomo**

Representante Comercial Santiago  
(56-2) 2 235 2880 Anexo 109  
(56-9) 8 138 1273  
[marcia.tapia@dentsplysirona.com](mailto:marcia.tapia@dentsplysirona.com)

**Adriana Rojas Campos**

Representante Comercial  
(56-2) 2235 2880  
(56-9) 9 8950124  
[adriana.rojas@dentsplysirona.com](mailto:adriana.rojas@dentsplysirona.com)

**María Paz Galvez Garrido**

Representante Comercial Santiago  
(56-2) 2 235 2880 Anexo 117  
(56-9) 9 9919 6111  
[mariapaz.galvez@dentsplysirona.com](mailto:mariapaz.galvez@dentsplysirona.com)

**Yikeila Sánchez Mora**

Promotor de Ventas Santiago  
(56-2) 2 235 2880 Anexo 117  
(56-9) 6 519 7642  
[yikeila.sanchez@dentsplysirona.com](mailto:yikeila.sanchez@dentsplysirona.com)

**María Fernanda Snijder Orsetti**

Clinical Educator  
(56-2) 2 235 2880 Anexo 116  
(56-9) 4 271 2870  
[mariafernanda.snijder@dentsplysirona.com](mailto:mariafernanda.snijder@dentsplysirona.com)

**Manuel Castillo Olivos**

Representante Comercial Santiago  
(56-2) 2 235 2880 Anexo 109  
(56-9) 9 919 6115  
[manuel.castillo@dentsplysirona.com](mailto:manuel.castillo@dentsplysirona.com)

**Mauricio Espinoza Nuñez**

Representante Comercial V Región  
(56-2) 2 235 2880  
(56-9) 4 434 9895  
[mauricio.espinoza@dentsplysirona.com](mailto:mauricio.espinoza@dentsplysirona.com)

**Alfredo Torres Céspedes**

Representante Comercial Laboratorio  
(56-2) 2 235 2880 Anexo 109  
(56-9) 9 499 6910  
[alfredo.torres@dentsplysirona.com](mailto:alfredo.torres@dentsplysirona.com)

**Néstor Pérez Araya**

Representante Comercial Laboratorio  
(56-2) 2 235 2880 Anexo 109  
(56-9) 6 596 0560  
[nestor.perez@dentsplysirona.com](mailto:nestor.perez@dentsplysirona.com)

## Síguenos



[facebook.com/dentsplysironalatinoamerica](https://facebook.com/dentsplysironalatinoamerica)



[SantiagoCHL-ContactoChile@dentsplysirona.com](mailto:SantiagoCHL-ContactoChile@dentsplysirona.com)



[@dentsplychileSA](https://twitter.com/dentsplychileSA)



[Dentsply\\_Sirona\\_Chile](https://www.instagram.com/Dentsply_Sirona_Chile)

# WaveOne® Gold



## CASO CLÍNICO: “WAVEONE GOLD, UNA FLEXIBILIDAD SUPERIOR AL SERVICIO DE LA ENDODONCIA CONSERVADORA”



**Dra. Carolina Cabrera Pestán**  
Especialista en Endodoncia  
Docente de Postitulo Universidad de los Andes  
Santiago-Chile.

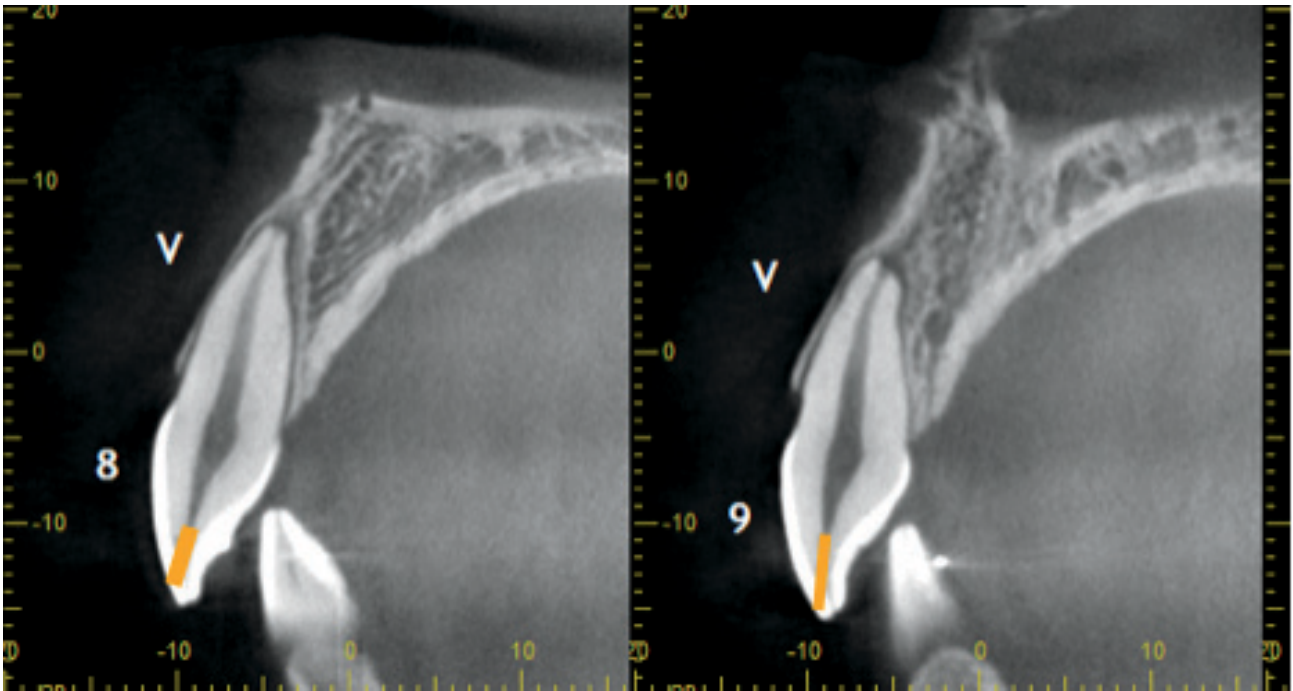
En la actualidad se han desarrollado modificaciones en las aleaciones NiTi para la fabricación de limas endodónticas, cuya flexibilidad supera a la del Nitinol convencional, agregando a éstas, propiedades que permiten doblarlas antes de ingresar al canal y con una menor fuerza de restauración en la aleación. Estas características son las que permiten que la aleación de Wave One Gold®, trabaje eficaz y fácilmente en cavidades mínimamente invasivas, donde el acceso no sigue la dirección del eje principal del canal, las limas pueden conformarlo sin alterar su trayectoria original.

Las cavidades de acceso endodóntico conservadoras o mínimamente invasivas, en especial en dientes anteriores con coronas clínicas indemnes, son una solución ideal para mantener el remanente coronario con la mayor estructura dentaria remanente, conservando con ello sus propiedades físicas y facilitando la posterior restauración postendodóntica, incluso si esta fuera una restauración periférica, ya que conserva la dentina pericervical indemne, lo que permite un efecto férula deseable para este tipo de tratamiento rehabilitador. Las limas Wave One Gold son ideales para estos casos, ya que tienen una conicidad regresiva que desgasta poca dentina del tercio cervical radicular y una aleación flexible, que facilitará una conformación adecuada del canal radicular aún cuando el acceso endodóntico sea muy pequeño y no esté en línea recta a la entrada del canal.

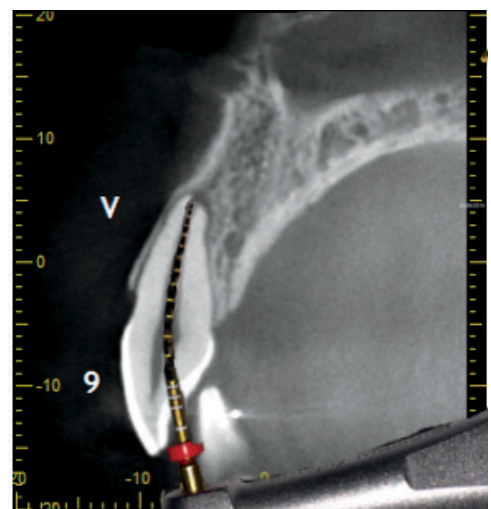
A continuación se muestra un caso clínico de un paciente de sexo masculino de 17 años de edad quien sufre una luxación lateral de los incisivos centrales superiores, lo que desencadena a un daño pulpar y periapical. El diagnóstico clínico endodóntico al momento de la consulta con el endodoncista es una periodontitis apical asintomática, la que fue diagnosticada con ayuda de una tomografía computarizada de haz cónico, donde también se observa una reabsorción radicular apical del diente 21.

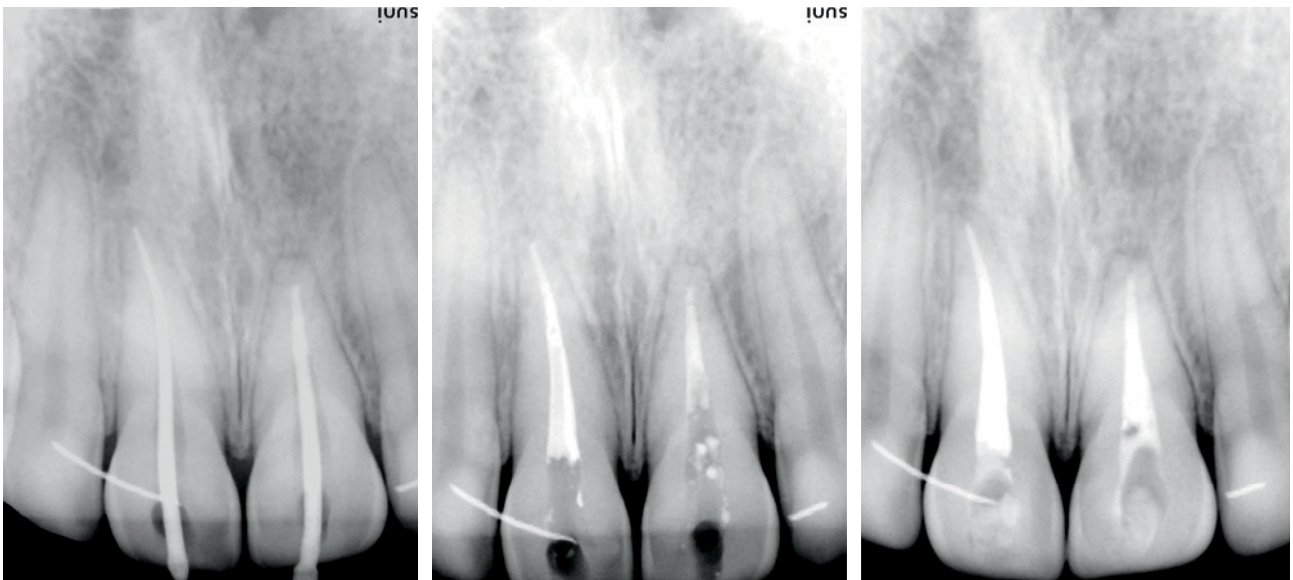
Al análisis tomográfico previo a la cavidad de acceso se puede observar que el trayecto más recto para la localización del canal es iniciando por incisivo vestibular, sin embargo debido al componente estético que significaría este acceso se inicia por palatoincisor, lo cual hará que las limas describan un trayecto más curvo y estresado durante la conformación del canal radicular.



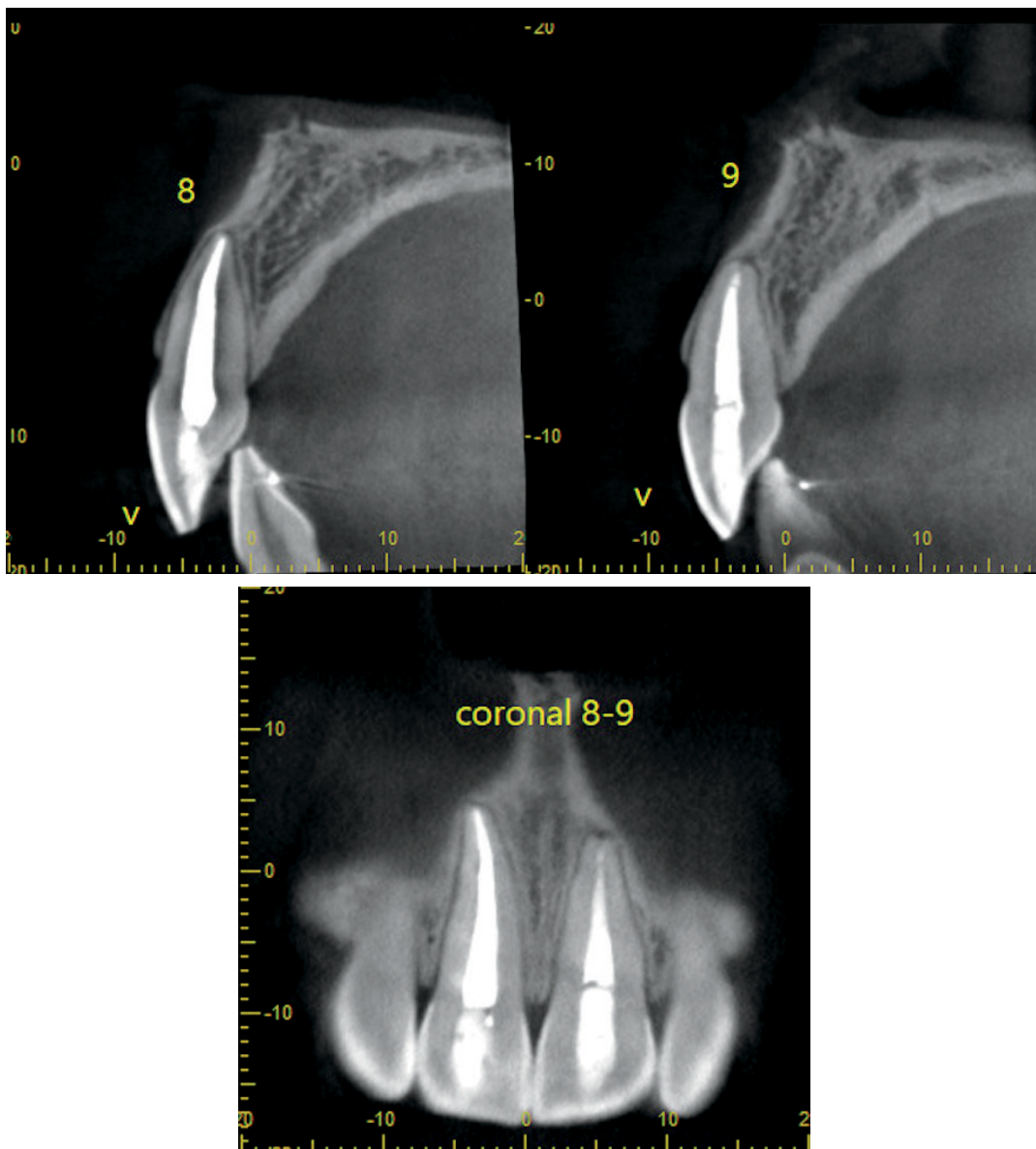


La lima Wave One Gold medium se seleccionó, luego de luego de permeabilizar el canal y determinar la longitud de trabajo con una lima Ready Steel 10. Se realizó un glide path previo con lima Wave One Gold Glider y luego la instrumentación del canal usando en forma intercalada la lima WOG medium, irrigación con hipoclorito de sodio y patencia con lima 10 para evitar obstruir el canal o proyectar limalla hacia apical. Esto se repitió hasta alcanzar la longitud de trabajo preestablecida.





Se realizó la obturación usando una técnica termoplástica híbrida de down pack en le tercio apical y back fill con cemento sellador AH Plus® en los tercios medio y coronal para el diente 1.1 y un tope apical con MTA Pro Root® en el tercio apical y back fill con cemento Top Seal® en tercio medio y cervical del diente 2.1, ya que éste último tenía un pobre tope apical debido a la reabsorción inducida por el trauma.



Surfea el conducto con confianza

# WaveOne® Gold



## Refuerza la seguridad del paciente

La lima WAVEONE® GOLD Primary es un 50% más resistente a la fatiga cíclica que la lima WAVEONE® Primary. Efecto de atornillamiento reducido, comparado con los sistemas rotatorios estándar.

## Cubre un rango más amplio de morfologías del conducto

Mayor flexibilidad de la lima, gracias a la tecnología GOLD. Más tamaños disponibles (Small, Primary, Medium, Large).

## Acorta el tiempo de conformación

Lleva la eficacia de corte a un nivel más alto. Una sola lima por tratamiento se traduce en un ahorro de tiempo para la conformación y la irrigación.

**+**  
**WE  
KNOW  
ENDO.**



WaveOne® Gold  
Ahora con WaveOne® Gold Glider

# Surfea el canal con confianza

WaveOne® Gold le ofrece la simplicidad de una sola lima de conformación combinado con mayor flexibilidad\* para respetar la anatomía del canal. Ahora disponible con su correspondiente lima de Glide path para optimizar su preparación. Experimenta la sensación de confianza a lo largo de todo el tratamiento.



\*comparado con WaveOne

 **Dentsply  
Sirona**  
Endodontics

# Palodent® V3

## CASO CLÍNICO: “RESTAURACIÓN DE PIEZA ENDODÓNTICAMENTE TRATADA (PET): ENFOQUE MÍNIMAMENTE INVASIVO”



### Patricio Ruiz Araneda

Docente encargado de asignatura Clínica del adulto II, colaborador de Asignatura de Biomateriales, director de Diplomado Estética funcional avanzada Universidad Austral de Chile, Especialista en Rehabilitación Oral, Valdivia Chile.



### Introducción

El enfoque restaurador de las PET ha cambiado en los últimos años, la disponibilidad de técnicas dentales adhesivas probadas y confiables ha ampliado las opciones de restauración para el clínico, además las técnicas restauradoras sin el uso de postes muñones están ganando popularidad debido a que son técnicas menos invasivas y han conseguido la simplificación de los pasos clínicos (1). En la práctica moderna una restauración de resina compuesta directa es preferible a una corona de cobertura completa, ya que éstas restauraciones adhesivas podrían prevenir una fractura radicular (2). Esto tiene principal importancia en piezas con mínima destrucción coronaria, sin embargo, persisten los desafíos en las restauraciones directas ocluso proximales es la reconstitución del contorno proximal como el contacto proximal tanto en su intensidad, y ubicación. Históricamente se han utilizado el mismo sistema de matrices circunferenciales y portamatrices que se utilizan para restauraciones de amalgama tipo Tofflemire y la utilización de cuñas de madera, lo que se ha traducido en conflictos para reproducir el contorno proximal, generando sobrecontornos, falta de intensidad en el contacto proximal o un franca separación de la pieza vecina debido al grosor de la banda matriz y a la imposibilidad de generar una separación de las piezas dentarias para compensar el grosor de la banda matriz (3).

### Descripción del caso

Descripción de la técnica restauradora modificada, basada en publicación de De la Peña V.A., García R.P. y García R.P. (3)

Paciente consulta por desalajo de restauración de amalgama de pieza 1.5 PET con persistencia de base cavitaria de Cemento fosfato de Zinc en óptimas condiciones, lo cual asegura la ausencia de contaminación del tratamiento endodóntico. (Fig. 1)

Paso 1: Se realiza el aislamiento absoluto con dique de goma de la pieza. El aislamiento debe ser amplio para obtener un adecuado acceso y visibilidad para el operador y su asistente. (Fig. 2)

Paso 2: Eliminación de base cavitaria de fosfato de Zinc y visualización de márgenes cavitarios y la exposición de los tejidos dentarios remanentes para su acondicionamiento. (Fig. 3)

Paso 3: Acondicionamiento de esmalte y dentina con ácido ortofosfórico al 37 % Dentsply y protección de las piezas vecinas con teflón. (Fig. 4)

Paso 4: Aplicación de adhesivo Prime & Bond universal en esmalte y dentina previo a la ubicación del sistema Matriz para asegurar el imprimado de todos los márgenes de la preparación cavitaria mediante un frotado enérgico durante 20 segundos, manteniendo en posición el teflón para impedir acondicionamiento de superficies de piezas vecinas y finalmente su fotoactivación. (Fig. 5)

Paso 5: Ubicación de sistema de matriz seccionada Palodent V3 Dentsply Sirona con su anillo separador banda matriz y cuña, asegurando un sellado marginal, especialmente en la zona cervical. (Fig. 6)

Paso 6: Reconstrucción de la pieza dentaria en una primera etapa con resina Bulk fill flow SureFil SDR flow, para obtener el máximo de adaptación interna a las paredes cavitarias con una baja contracción de polimerización lo que permite una menor tensión en la interfase, la disminución del tiempo clínico y una disminución de la sensibilidad en la técnica restauradora. (Fig. 7)

Paso 7: Reconstrucción de los últimos 2mm. con resina compuesta Spectra Smart y resultado final de la restauración.



## Conclusión

El enfoque restaurador mínimamente invasivo en la restauración de PET permite mantener el máximo de tejido dentario remanente, factor clave en la sobrevida de las piezas dentarias en conjunto con la utilización de odontología adhesiva, especialmente en el caso de las restauraciones clase II, en las cuales además se presentan grandes desafíos como la reproducción del contorno, la generación de un contacto proximal adecuado que permita mantener el estado de salud periodontal de la pieza, para lo cual los sistemas de matrices seccionados como el sistema Palodent V3 y las resinas bulk fill como SureFil SDR permiten resultados más predecibles, el menor consumo de tiempo clínico y con una menor dificultad de la técnica restauradora.



Imagen 1. Preoperatorio.



Imagen 2. Aislamiento amplio del campo operatorio.



Imagen 3. Eliminación de base cavitaria y visualización de márgenes cavitarios para realizar el acondicionamiento de márgenes de esmalte y dentina



Imagen 4. Acondicionamiento ácido 37% grabado total. Protección de piezas vecinas con teflón.



Imagen 5. Aplicación de sistema adhesivo Prime & Bond Universal durante 20 segundos en esmalte y dentina, protegiendo las piezas vecinas con teflón.



Imagen 6. Sistema Matriz Palodent V3, Dentsply Sirona, permitiendo un contorno adecuado de la pieza y sellando todos los márgenes de la preparación.

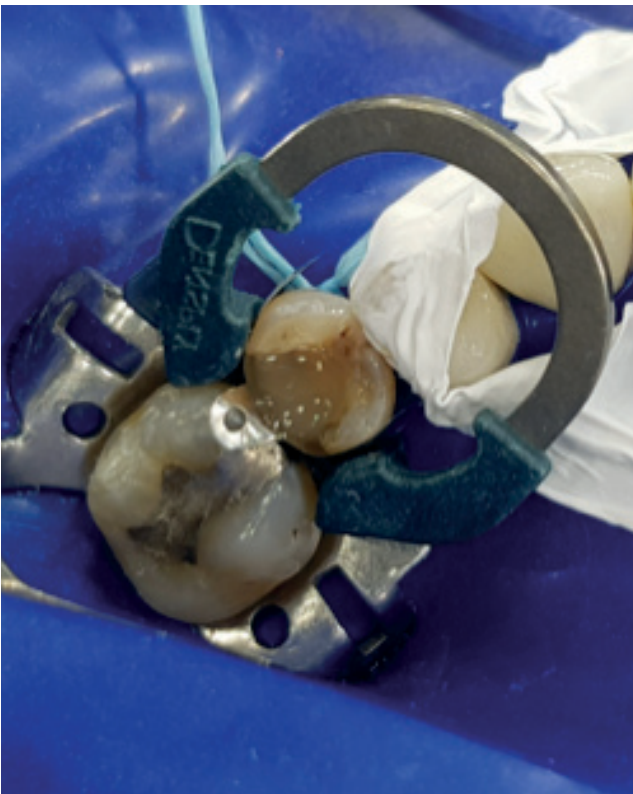


Imagen 7. Resina SureFil SDR flow. Mono incremental para asegurar la adaptación interna con la menor contracción de polimerización.



Imagen 8. Resultado final con resina Spectra Smart de los últimos 2mm. oclusales de la restauración.

### Rererencias bibliográficas

- 1.- Carvalho MA, Lazari PC, Gresnigt M, Del Bel Cury AA, Magne P. Current options concerning the endodontically-treated teeth restoration with the adhesive approach. Braz. Oral Res. 2018;32(suppl):e74.
- 2.- Opdam NJ, Bronkhorst EM, Loomans BA, Huysmans MC. 12-year survival of composite vs. amalgam restorations. J Dent Res. 2010 Oct;89(10):1063-7.
- 3.- De la Peña, V. A., García, R. P., & García, R. P. (2016). Sectional matrix: Step-by-step directions for their clinical use. British Dental Journal, 220(1), 11-14.

# Celtra® Duo

## CASO CLÍNICO: “CUMPLIENDO LAS EXPECTATIVAS ESTÉTICAS DE TUS PACIENTES... CELTRA DUO”



**LD Andrea Rodríguez**  
Jefa de Laboratorio Dental DentLive,  
OPL Dentsly Sirona Prosthetic



### Introducción

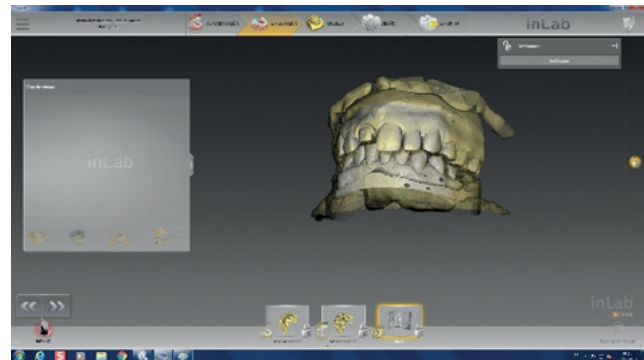
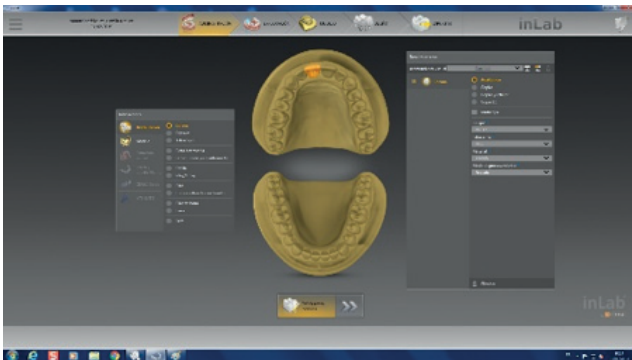
Luego de varios trabajos realizados con Celtra Press pensé que no encontraría otro material que me entregara todas las herramientas para llegar a un resultado tan estético y que por sí solo fuera tan similar a la opalescencia natural de un diente. Debo confesar que tuve muchas dudas en que una corona monolítica pudiese ser tan estética como una corona estratificada.

Luego de la visita de Ricardo Tanaka a nuestro país quise probar experimentar la mezcla de colores con el kit universal Stain & Glaze, dando como resultado excelentes resultados y si además sumamos la rapidez que puede entregar un sistema de fresado Dentsply Sirona tendría que dar un resultado positivo.

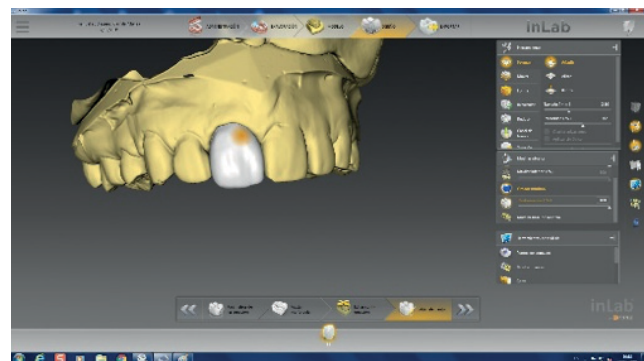
En el siguiente caso clínico el odontólogo Manuel Rodríguez me comento que tenía un caso difícil por el esquema de colores presentes en la paciente junto con las altas expectativas que ella tenía; por ello se solicitó una corona Inyectada y estratificada. Personalmente quise tener el desafío de entregar una corona altamente estética como si fuera estratificada

### Descripción del caso

Luego de la preparación del modelo de trabajo en yeso pasamos a escanearlo para obtener un modelo digital. Me parece importante destacar que no necesitamos troquelar ni despejar la preparación ya que el escáner INEOS posee una potencia tal que puede leer cada detalle presente en el modelo aun en zonas que generan sombra.



Ya obteniendo nuestro modelo virtual comenzamos el proceso de diseño y posteriormente exportamos al Cam. Para obtener finalmente nuestra corona. En este caso en particular utilice un bloque BL2 LT para tener una base entre en núcleo y la dentina con baja traslucidez y blanca para ocultar el color del sustrato.



## Proceso de maquillaje

Una de las ventajas prácticas de Celtra Duo es que una vez fresado no necesita cristalización eso nos entrega un ahorro de tiempo y la visión del color del bloque seleccionado previo al glaseado ya en nuestras manos.

Gracias a la imagen previa a la rehabilitación podemos analizar qué color necesitamos para frezar y también ver los detalles a mejorar.



## \*Resistencia pre glaseada 210 Mpa -post glaseado 370 mpa

Como necesitamos caracterizar una corona monolítica tenemos que utilizar un material de glaseado que nos entregue la fluorescencia similar al diente natural. Esta característica especial la brinda High Flu del kit universal Stain & Glaze Dentsply Sirona.

Imagen muestra el diferente nivel de fluorescencia presente en el glaze convencional y High Flu ambos poseen fluorescencia, pero en diferente intensidad esto nos ayuda a controlar la fluorescencia que necesitamos o queremos mantener según el material utilizado.

Luego de aplicar High Flu para este caso comenzamos nuestra aplicación de tinciones. Primero debemos llegar al color deseado y para ello en la primera cocción utilice Body O; importante destacar que en esta primera cocción **Celtra Duo aumenta su resistencia a 820 grados por 1:30 en el horno de Cocción**. Esta aumenta de 210 MPA a 370 MPA.



Se aplicó en los bordes incisales una mezcla de Blue con Raspberry en franjas delgadas matizando con franjas de violeta (genera más opacidad) con blue para lograr el efecto óptico de diferentes niveles de translucidez. Además, se aplicó delgadas líneas de Creme para contrastar con una masa más opaca y sunset para generar en los bordes incisales calidez.



Luego de tan sólo dos cocciones podemos tener un trabajo terminado y cumpliendo todas las expectativas deseadas. Una vez utilizado comprobarás que será una excelente opción en trabajos estéticos en toda complejidad.



**Dentsply  
Sirona**



# Outlet Marzo-Abril

Ofertas válidas desde el 01 de marzo hasta el 29 de abril de 2019 o hasta agotar stock.

1 Protaper Next X1 3files 21mm. +  
1 Protaper Next X2 3files 21mm. +  
1 Protaper Next x3 3files 21mm. +  
1 Protaper Next x5 3files 21mm. +  
1 Guttacore Blister x5 unids. PTN x2



Precio normal: \$ 228.590

**OFERTA \$ 129.190 C/IVA**

Lleva 3 WaveOne - Paper Points  
en assort, large y primary



Precio normal: \$ 56.990

**OFERTA \$ 49.990 C/IVA**

Lleva 2 Gutta Protaper tamaño F4  
y F5 + 1 Punta de Papel Protaper  
ASST F1/F3



Precio normal: \$ 42.290

**OFERTA \$ 25.890 C/IVA**

Lleva 2 Resinas Spectra Basic 4g.,  
en colores A4 y C2



Precio normal: \$ 19.990

**OFERTA \$ 11.990 C/IVA**

Lleva 5 Resinas Spectra Smart 4g.,  
en colores A1, C2, B1, A4, B2



Precio normal: \$ 62.290

**OFERTA \$ 56.090 C/IVA**

Lleva 2 Resinas Spectra Basic 4g.,  
en colores A1 y B1



Precio normal: \$ 19.990

**OFERTA \$ 11.990 C/IVA**

Lleva 3 Resinas Spectra Smart 4g.,  
en colores DW, A20, A30



Precio normal: \$ 37.990

**OFERTA \$ 18.690 C/IVA**

Lleva 2 Resinas Spectra Smart 4g.,  
en colores YE y CE



Precio normal: \$ 24.990

**OFERTA \$ 14.990 C/IVA**

Lleva 1 Dental Conditioner Gel  
Jeringa 3ml. + 1 Kit Intro Spectra  
Basic 7 Res



Precio normal: \$ 64.990

**OFERTA \$ 62.280 C/IVA**

Lleva 1 SmartCem2 - Light



Precio normal: \$ 48.490

**OFERTA \$ 29.090 C/IVA**

Lleva 1 FluroShield Refil Matizado



Precio normal: \$ 6.790

**OFERTA \$ 4.590 C/IVA**

Lleva 1 Temporary Bridge  
Resin 65 - Powder 42g.



Precio normal: \$ 10.990

**OFERTA \$ 7.690 C/IVA**

\*Imágenes referenciales \*\*Productos sin derecho a devolución y/o cambio \*\*\*Productos expiran en 2019

Lleva 1 Calibra Veneer Try-In 1,8g. Translucent Refill



Precio normal: \$ 39.900  
**OFERTA \$ 29.780** C/IVA

Lleva 1 Calibra Veneer Try-In 1,8g, Med Refill + 1 Calibra Veneer Med Refill



Precio normal: \$ 71.890  
**OFERTA \$ 63.890** C/IVA

Lleva 1 Calibra Veneer Light Refill + 1 Calibra Veneer Try-In 1,8g. Light Refill



Precio normal: \$ 71.890  
**OFERTA \$ 63.900** C/IVA

Lleva 1 Calibra Base Refill Medium



Precio normal: \$ 9.990  
**OFERTA \$ 6.990** C/IVA

Lleva 1 Calibra Catalyst Refill Reg



Precio normal: \$ 9.990  
**OFERTA \$ 4.990** C/IVA

Lleva 1 Cera para tallado - Set de 4 colores 25g. CD



Precio normal: \$ 28.200  
**OFERTA \$ 16.890** C/IVA

Lleva 1 Biosint Extra



Precio normal: \$ 62.990  
**OFERTA \$ 54.600** C/IVA

Lleva 1 in:joy Cervikal Modifier Dark + 1 in:joy Malfarbe Clear Flow



Precio normal: \$ 41.590  
**OFERTA \$ 24.990** C/IVA

Lleva 1 Celtra Press Starter Kit



Precio normal: \$ 596.690  
**OFERTA \$ 489.800** C/IVA

Lleva 1 in:joy - Malfarbe Ocean + 1 in:joy - Dentin B1 + 1 in:joy - Dentin D2



Precio normal: \$ 62.900  
**OFERTA \$ 49.800** C/IVA

Encuentra los productos Dentsply Sirona en:



THE DENTAL  
SOLUTIONS  
COMPANY™





Dentsply  
Sirona

Outlet Abril

Ofertas válidas desde el 01 de marzo hasta el 29 de abril de 2019 o hasta agotar stock.



Lleva 2 Durashield CV Integrated sabor Bubble caja x 200 unidades

**OFERTA**  
**\$350.300** C/IVA

Precio normal: \$ 437.890



Paga 1 y lleva 2 Captivate by nupro 15% Kit 50 jeringas

**OFERTA**  
**\$116.400** C/IVA

Precio normal: \$ 232.690



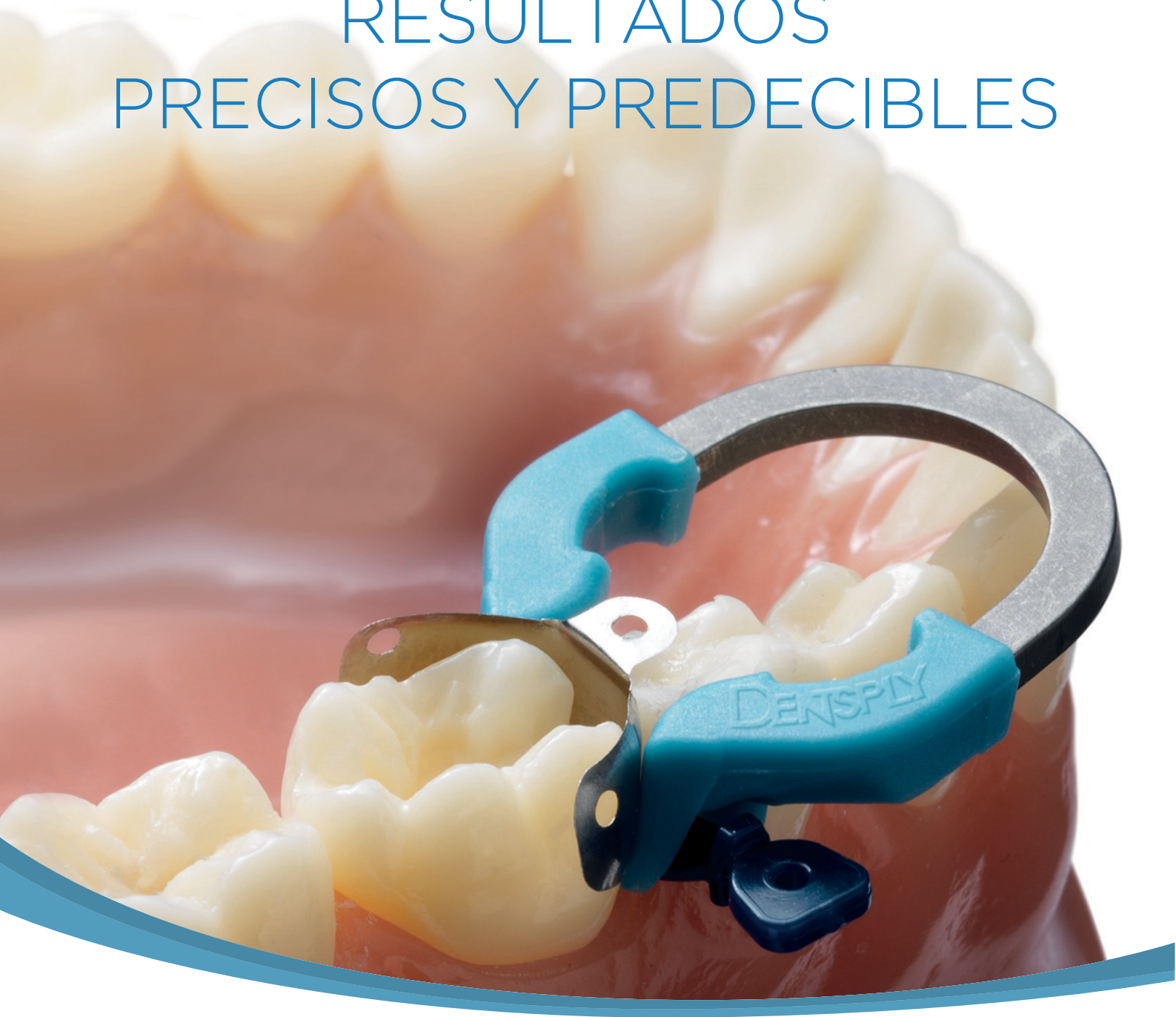
\*Imágenes referenciales \*\*Productos sin derecho a devolución y/o cambio \*\*\*Productos expiran en 2019

THE DENTAL  
SOLUTIONS  
COMPANY™



Dentsply  
Sirona

# RESULTADOS PRECISOS Y PREDECIBLES



## Palodent® V3

Sistema de matrices seccionales

El Sistema Palodent® V3 está indicado en restauraciones Clase II para facilitar el contorneado en la colocación directa de materiales de restauración y para proteger las superficies adyacentes a las preparaciones de Clase II, Clase III, carillas y coronas. Permite un mejor control de las áreas de contacto y troneras, facilidad de colocación, mayor visualización del campo operatorio y más comodidad para el dentista.





## Spectra™

# Nueva línea de resinas compuestas Dentsply Sirona

### Spectra Basic

La resina ideal para el día a día en su consulta

- Resina Microhíbrida Universal con Nano-partículas
- Fácil utilización
- 7 colores que reproducen toda la escala VITA®, debido a su efecto camaleón

### Spectra Smart

Su elección inteligente para una estética sorprendente

- Resina Nanohíbrida Universal
- Excelente costo-beneficio para restauraciones directas
- Fácil manipulación
- Óptimos resultados estéticos
- 15 colores (3 dentinas, 10 cuerpos y 2 esmaltes)

*tecnológicamente*  
**MÁGICO**



## Prime&Bond universal™ Universal Adhesive

Los niveles de humedad varían.  
Nuestro bond no!

# Caso Clínico

Dr. Michael Tsao



## Michael Tsao, DDS

- Fundador de la clínica dental CEREC® Asia y Sweet Space
- Beta tester para productos Dentsply Sirona CAD / CAM
- Presidente de la Asociación de Odontología Digital de Taiwán
- Certificado en el curso de implante dental Harvard



Los casos estudiados junto con las imágenes son utilizados con el permiso de los doctores.



Todos los casos en una sola cita, sin necesidad de agregar capas, sólo tinción y glaseado.

### Caso 1

Restauración de sonrisa total: 8 coronas Celtra® Duo (ZLS) de una sola unidad - dientes 5-12

Antes



Después



## Caso 2

4 coronas anteriores Celtra® Duo (ZLS): dientes 7-10



## Caso 3

4 coronas anteriores Celtra® Duo (ZLS): dientes 7-10



## Caso 4

4 coronas anteriores Celtra® Duo (ZLS): dientes 7-10



“A través de cientos de casos con Celtra Duo (ZLS), estoy convencido de que ha logrado un gran equilibrio entre estética y eficiencia.”

“Celtra Duo (ZLS) es un material confiable y versátil para mantener en tu arsenal.”



# Workshop – Congresos – Eventos Sociales Dentsply Sirona



Workshop "Tratamiento Restaurador Simplificado Post Endodoncia", realizado por nuestra dictante Dra. María Fernanda Snijder el 25 de enero de 2019.



Profesionales del área dental del Cesfam Pucón en Workshop "Biomateriales", realizado el 06 de Diciembre de 2018 por el Dr. Yury Adriazola.



Workshop "Tratamiento Restaurador Simplificado Post Endodoncia", realizado por nuestra OPL Dra. María Fernanda Snijder, el 28 de Noviembre de 2018 en nuestras oficinas.



Curso "Universal Stain & Glazé", realizado por nuestra T.D. Andrea Rodríguez González el 22 de Noviembre de 2018 en Laboratorio Dentlive

# Workshop – Congresos – Eventos Sociales Dentsply Sirona



Congreso ACHEO 2019, realizado el viernes 11 y sábado 12 enero en Universidad Finis Terrae.

## ¡¡PARTICIPASTE DEL SORTEO EN NUESTRO STAND Y GANASTE!!

Dra. Carmen Benavente T.	Universidad San Sebastián
Dra. Patricia Moya Rivera	Universidad Finis Terrae
Dra. Alicia Caro	Universidad de Valparaíso
Dr. Edgardo Ávila Figueroa	



¡¡Muchas gracias por su asistencia y participación!!

THE DENTAL SOLUTIONS COMPANY™

Dentsply Sirona

## ...FELICITACIONES A NUESTROS GANADORES...



Dra. Patricia Moya

Dra. Alicia Caro

Dra. Carmen Benavente

Dr. Edgardo Avila

THE DENTAL SOLUTIONS COMPANY™

Dentsply Sirona

Dentsply Sirona Chile felicita a los 4 ganadores del sorteo realizado en nuestro stand, en el Congreso ACHEO 2019. ¡¡Muchas gracias a todos los que participaron y asistieron!!



"El Congreso del Sur IOS5". Interespecialidades Odontológicas del Sur de Chile. 24 y 25 de Mayo 2019. Dr. Ricardo Tanaka.



Curso CELTRA® PRESS – CELTRA® CERAM – CELTRA® STAIN / Silicato de Lito reforzado con óxido de Zirconio, realizado el martes 13 Noviembre de 2018 en Instituto Virginio Gómez – Concepción, dictado por nuestro OPL Walter Macuada.

# Workshop – Congresos – Eventos Sociales Dentsply Sirona



*Bienvenida Diplomado de Endodoncia,  
Universidad del Desarrollo*



*Bienvenida Postitulo Endodoncia,  
Universidad Finis Terrae*



*Bienvenida Postitulo Endodoncia,  
Universidad de Chile*



*Curso "Consideraciones claves para el éxito en la implantología Oral", dictado por el Dr. Georgios Romanos.*

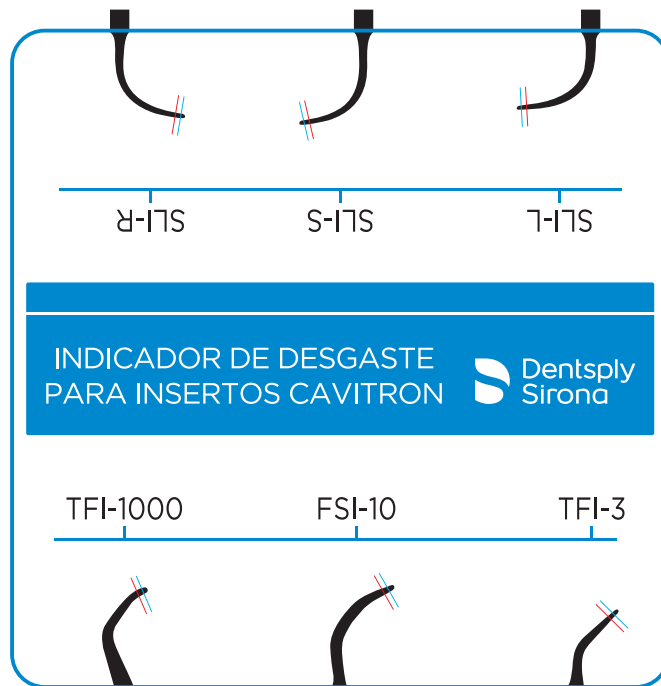
# INDICADOR DE DESGASTE PARA INSERTOS CAVITRON

El uso de un inserto desgastado hará que funcione bajo los estándares de eficiencia requerida. También causará la utilización de presión excesiva en el destartraje, que se traduce en molestias para usted y el paciente. Revisar periódicamente el desgaste de los insertos ultrasónicos y reemplazarlos cuando sea necesario. Ayudará a maximizar la eficiencia del tratamiento y comodidad para usted y sus pacientes. Utilice su Indicador de Desgaste de Insertos Cavitron para comprobar el estado de tus insertos ultrasónicos.

La punta se extiende más allá de la línea azul: **Eficiencia óptima**

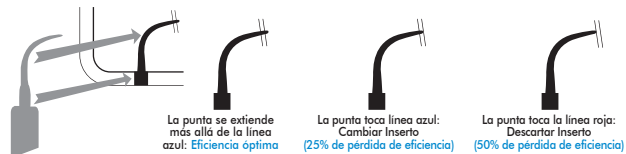
La punta toca línea azul: **Cambiar Inserto** (25% de pérdida de eficiencia)

La punta toca la línea roja: **Descartar Inserto** (50% de pérdida de eficiencia)



## USO DE INDICADOR DE DESGASTE DE INSERTOS CAVITRON

1. Coloque la punta de inserción en el diagrama correspondiente **con el borde inferior de la tarjeta de acuerdo al modelo de inserto.**
2. Gire el inserto de manera que la punta quede plana contra la tarjeta.
3. Evaluar la forma de inserción. **Para un rendimiento óptimo, la punta de inserción debe alinearse dentro del diagrama.**
4. Evaluar longitud de la punta para el desgaste. **Comparar la longitud de las barras rojas y azules.**



5. Para maximizar la vida útil de los insertos Cavitron: **Llene toda la pieza de mano con agua. Lubrique el o-ring con agua. Gire suavemente el inserto hasta que el o-ring quede bien encajado.**

## CONTROL DE INFECCIONES PARA INSERTOS CAVITRON

Limpieza recomendada y Métodos de esterilización.

- Antes de la esterilización, limpie y elevarse boquillas Cavitron bajo el agua para eliminar cualquier residuo.
- Coloque el inserto en una bolsa de esterilización.
- Introduzca el Inserto en el Autoclave de vapor a 273°F / 31 psi (134°C / 216 kPa) durante 12 minutos, seguido por un tiempo de secado de 20-30 minutos.





DentalPRIME

Dentsply  
Sirona  
Implants



Universidad de  
**los Andes**

Los invitamos al Curso Teórico - Participativo

# “Consideraciones claves para el éxito en la Implantología Oral”

24 y 25 de mayo 2019



**Expositor: Dr. Georgios E. Romanos.**

DDS, PhD, Prof. Dr. Med. Dent

Profesor de Periodoncia y Director de Educación Láser en Stony Brook University, Escuela de Medicina Dental en Nueva York. Fundador del Laboratorio para Implantología Periodontal y Fototerapia (LA-PIP) en la Stony Brook University. Miembro de importantes asociaciones odontológicas como la Asociación Americana para Investigación en Odontología de la Academia de Osteointegración, International College of Dentists; ICOI, ITI Foundation, de la Sociedad Americana de Medicina Láser y Cirugía, entre otras.

Miembro del Comité editorial de varias publicaciones revisadas por pares; Más de 350 Publicaciones, Escritor de 5 Libros; Más de 500 presentaciones mundiales; Colaboraciones Científicas Internacionales y Actividades Educativas en todo el mundo. Charlas en más de 50 países. Ganador del Premio TH Maiman a la Mejor Investigación en Láser 2016 de la Academia de Odontología Láser.

**MAYOR INFORMACIÓN E INSCRIPCIONES:**

<http://dentalprime.cl/landing-curso-dr-romanos.php>

Descuento especial a los clientes Dentsply Sirona.

**\$ 145.000** Valor normal: \$ 174.000

Código Promocional: **DSCTODENTSPLY**

(colocar el código en el campo Observaciones de Webpay cuando realice el pago).



Universidad de  
**los Andes**

FACULTAD  
DE ODONTOLÓGIA



Alejandra Montes: +56 9 9541 1175

Jorge Valderrama: +56 9 8344 9453

venta@dentalprime.cl

Av. Monseñor Álvaro del Portillo 12.455.  
Las Condes, Santiago